

# Elternabend der SchulanfängerInnen 2026

15. Juni 2026



# Themen

- Auf dem Weg zum ersten Schultag
- Der erste Schultag
- Die ersten Wochen
  
- Unser Förderverein
- Unsere Schule
- Unsere Klassen



# Auf dem Weg zum ersten Schultag



# Auf dem Weg zum ersten Schultag

- Zusammenarbeit / Übergang Kita / Schule
  -
- Schulweg üben
  - Bitte vorab den Weg üben und Gefahrenstellen mit dem Kind besprechen!
  - Verkehrsregeln vermitteln!!!



# Auf dem Weg zum ersten Schultag

- Heute erhalten Sie einen Umschlag mit Informationen zur Einschulung.
  - Einladung zur Einschulung
  - Materialliste
    - 02.09. 8-11 Uhr (Möglichkeit , die Materialien vorab im Klassenraum einzuräumen)
  - Elternbeitrag Lernmittelbestellung (Mathematikmaterial)
  - T-Shirt Info des Fördervereins
    - Größen mitteilen
    - Vorababholung am 02.09. 8-11 Uhr möglich
  - Brief an das Schulkind
  - Countdown, Steckbrief Wimpel,...
  - Eltern-Kind-Ticket
  - Mobifibel



# Auf dem Weg zum ersten Schultag

- Wie können Sie Ihrem Kind noch helfen?
  - Rhythmus und Rituale
    - genug Schlaf (zeitiges Aufstehen üben)
    - Tageseinteilung
    - geregelte Mahlzeiten
  - Üben im Spiel
    - Bewegung, Spiel,...
    - gemeinsame Zeit (z.B. Vorlesen)
    - **Lesen, Schreiben und Rechnen natürlich fördern**



# Auf dem Weg zum ersten Schultag

- Wie können Sie Ihrem Kind noch helfen?
  - Regeln und Pflichten vermitteln
  - An- und Ausziehen
  - Sauberkeit auf der Toilette
  - Umgang/Spiel mit Anderen (friedlich und fair)
  - Selbstständiges Aufräumen
  - Höflichkeit (Bitte! – Danke!)
  - Hilfsbereitschaft
  - Stillsitzen und Ausdauer
  - Eigentum Anderer schonend behandeln



# Auf dem Weg zum ersten Schultag

## MATHEMATIK IM ALLTAG ENTDECKEN



In diesem Wimmelbild finden Sie viele Alltagssituationen in denen Ihr Kind jeden Tag Mathematik entdecken kann. Über den linken QR-Code kommen Sie zu kurzen Videos mit Tipps und Anregungen, wie Sie ihr Kind unterstützen können. Über den rechten QR-Code gelangen Sie zu einer Seite auf der Ihr Kind Ideen zum Entdecken von Mathematik im Alltag findet.



FÜR  
ERWACHSENE



<https://pikas.dzlm.>

FÜR  
KINDER



<https://pikas.dzlm.>

# Der erste Schultag



# Der erste Schultag

Donnerstag: 03. September 2026

- ökum. Gottesdienst: 8.30 Uhr (St. Bonifatius)
- Alternatives Angebot der Türkisch Islamischen Gemeinde beachten
- Einschulungsfeier in der Schule: 10 Uhr Turnhalle
- 1. Unterrichtsstunde: ca. 10.30-11.30 Uhr



# Regularien für die Einschulungsfeier

- **Datenschutz**
  - Fotos während der Einschulung nur zum privaten Gebrauch mit eigener datenschutzrechtlicher Verantwortung
  - Zustimmung für das Pressefoto wird vorausgesetzt, ansonsten bitte vorab widersprechen
- **Platzbeschränkungen**
  - Pro SchulanfängerIn sind maximal vier Gäste eingeplant (Kinder unter 8 Jahren zählen nicht).
  - Pro Schulkind sind dabei je 2 Sitzplätze garantiert.



# Die ersten Schulwochen



# Die ersten Schulwochen

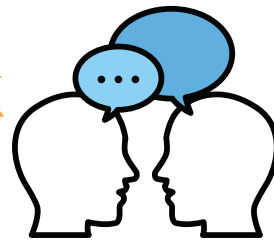
- Erste Schritte

- Schule kennenlernen
- Erste Freundschaften und Beziehungen knüpfen
- Erste Rituale und Regeln
- Spielerische Lernhäppchen

Bis zu den  
Herbstferien -  
täglich 4 Stunden



- Erste Diagnostik



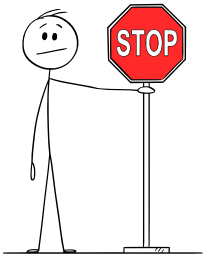
- Erste Rückmeldung



# Die ersten Schulwochen

- Offener Anfang

- Einlass ins Schulgebäude ab 7.30 Uhr
- Unterrichtsbeginn ist 7.45 Uhr
- Begleitung der Kinder schrittweise zurückfahren
  - Verabschiedung auf dem Schulhof - nicht vor der Klassentür



**Elterncafe** - dienstags,  
mittwochs, donnerstags -  
1.Stunde



Café

# Unser Förderverein

Mitmachen lohnt sich!



# Unser Förderverein

- **Schul-T-Shirts**

- Bitte geben sie die Kleidergröße ihres Kindes an (siehe Anschreiben).
- Ausgabe am ersten Schultag als Geschenk des Fördervereins
- Vorab ist eine Abholung ab Montag, 31.08. möglich.
  - 9-12 Uhr im Sekretariat nach kurzer Vorabanmeldung

- **Schulplaner**



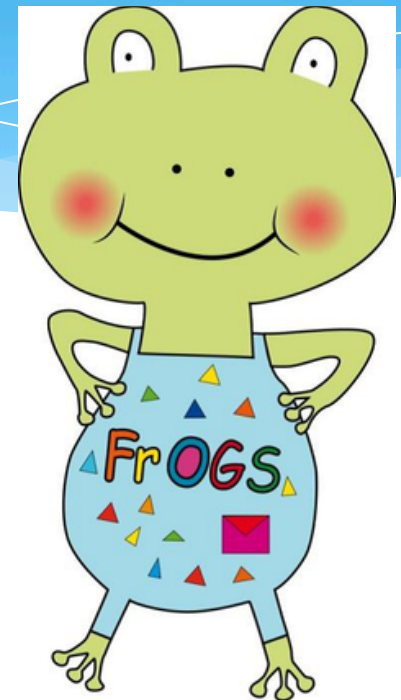
# Unsere Schule/ unsere Klassen



# Unsere Schule

- **Betreuungsangebote**

- Offener Ganztag „FrOGS“
- bis max. 16.30 Uhr
  - Mittagessen
  - Hausaufgabenbetreuung
  - Arbeitsgemeinschaften
  - Abholzeiten
    - 15 Uhr
    - oder ab 16 Uhr
- Randstundenbetreuung „Strolche“
  - Betreuung nach der Schule bis 14 Uhr
  - kein Mittagessen / keine Hausaufgabenbetreuung



# Unsere Schule

## Kommunikation

Um im Austausch mit Ihnen zu bleiben, nutzen wir ....

-  (Anleitung auf der Homepage der Schule)
- Email
  - [sekretariat@fvs.nrw.schule](mailto:sekretariat@fvs.nrw.schule)
  - [schulleitung@fvs.nrw.schule](mailto:schulleitung@fvs.nrw.schule)
  - [v.baumann@fvs.nrw.schule](mailto:v.baumann@fvs.nrw.schule)
  - [a.hartbecke@fvs.nrw.schule](mailto:a.hartbecke@fvs.nrw.schule)
- das persönliche Gespräch vor Ort oder per Telefon



# Ihre Klassen

- Klassenleitungen
  - Frau Baumann
  - Frau Hartbecke
- Erweitertes Klassenteam
  - Frau Weber (Sozialpädagogische Fachkraft)
  - Frau Bremke (MPT)
  - Frau Rupp-König (Sonderpädagogin)
  - (Alltagshelferin)





Wir freuen uns auf Ihre Kinder!

Denken Sie an Ihr Materialpaket!

